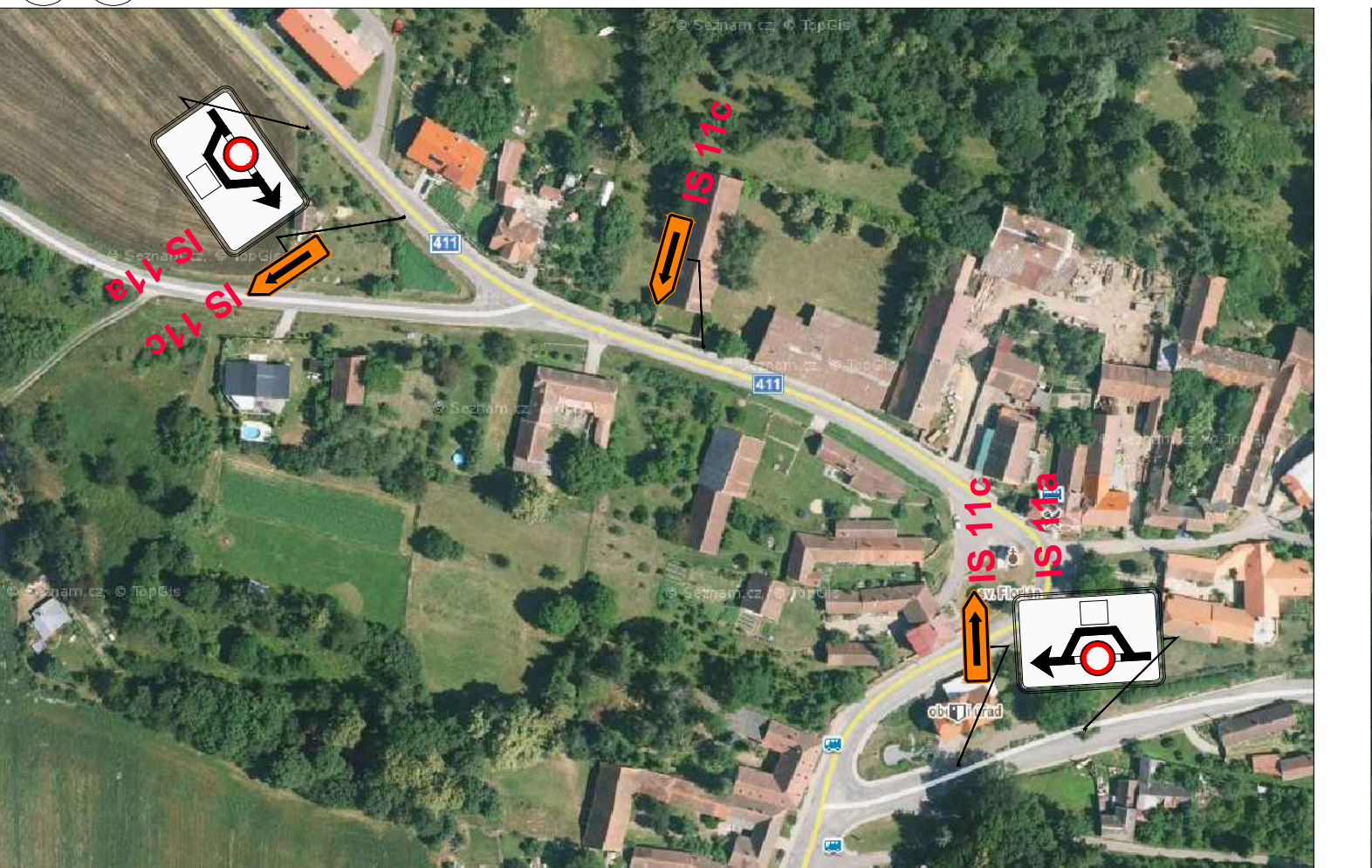
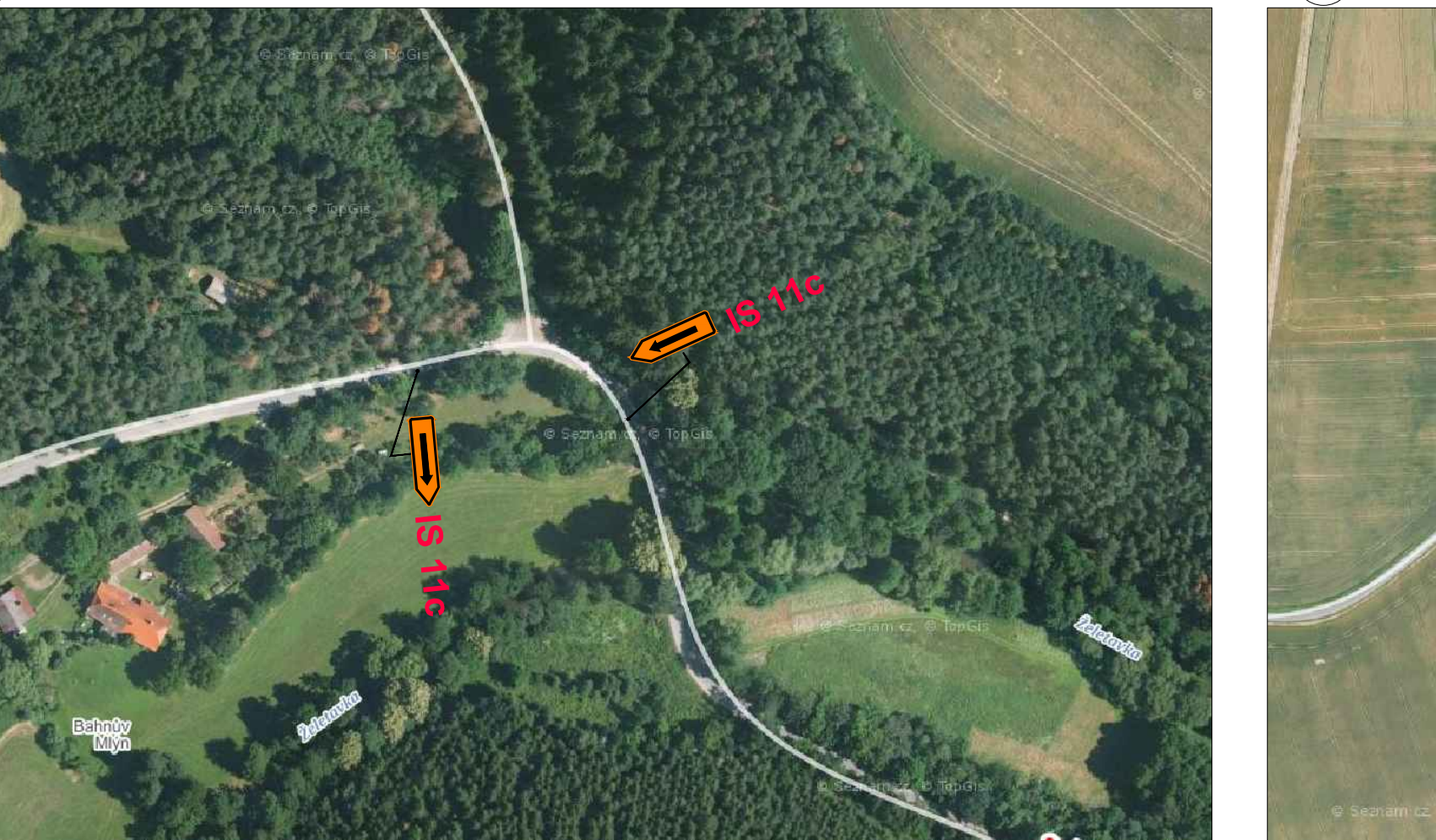


A1 A2 - VYSOČANY



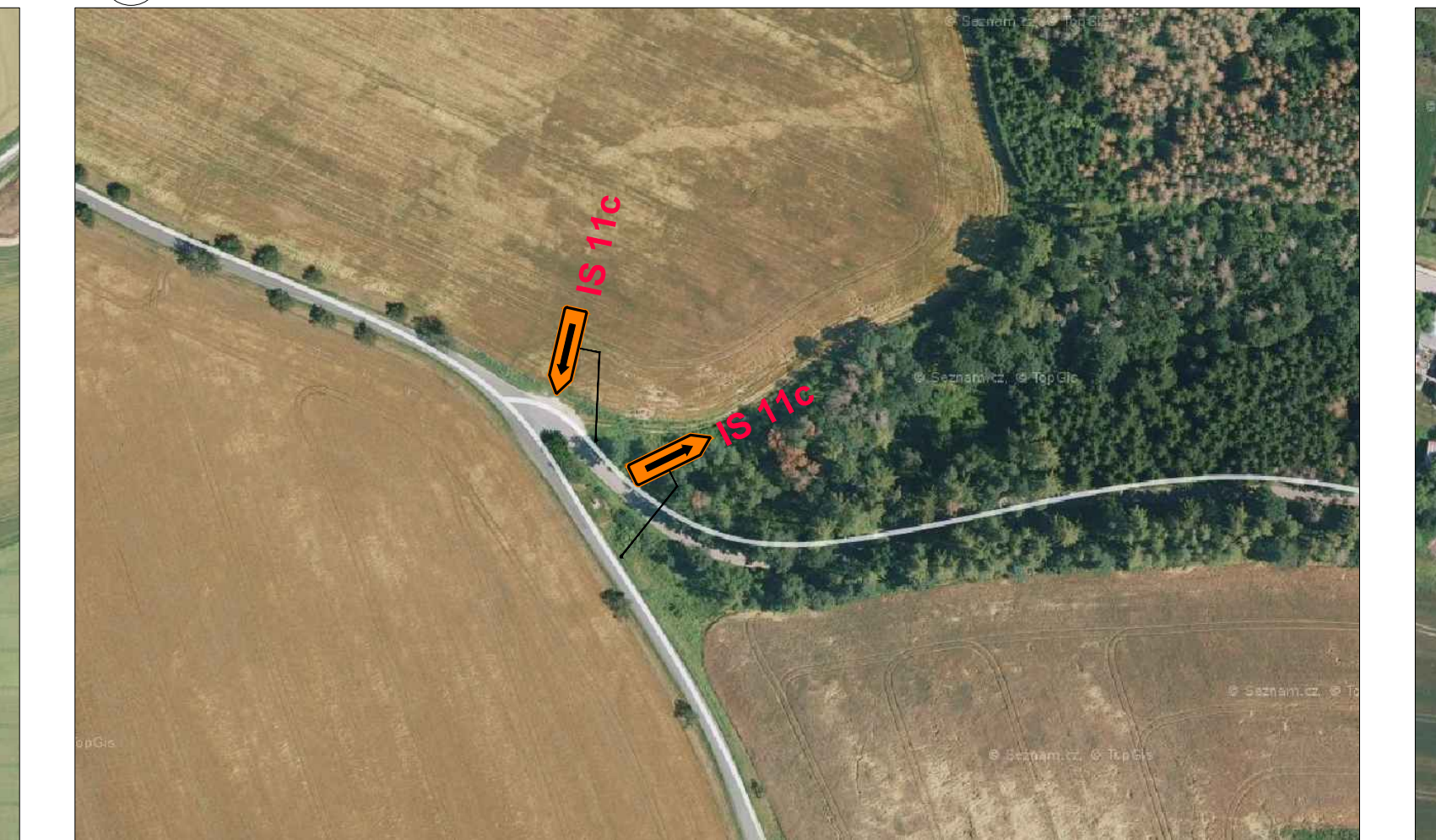
C1 - křižovatka III/41015 x III/40811



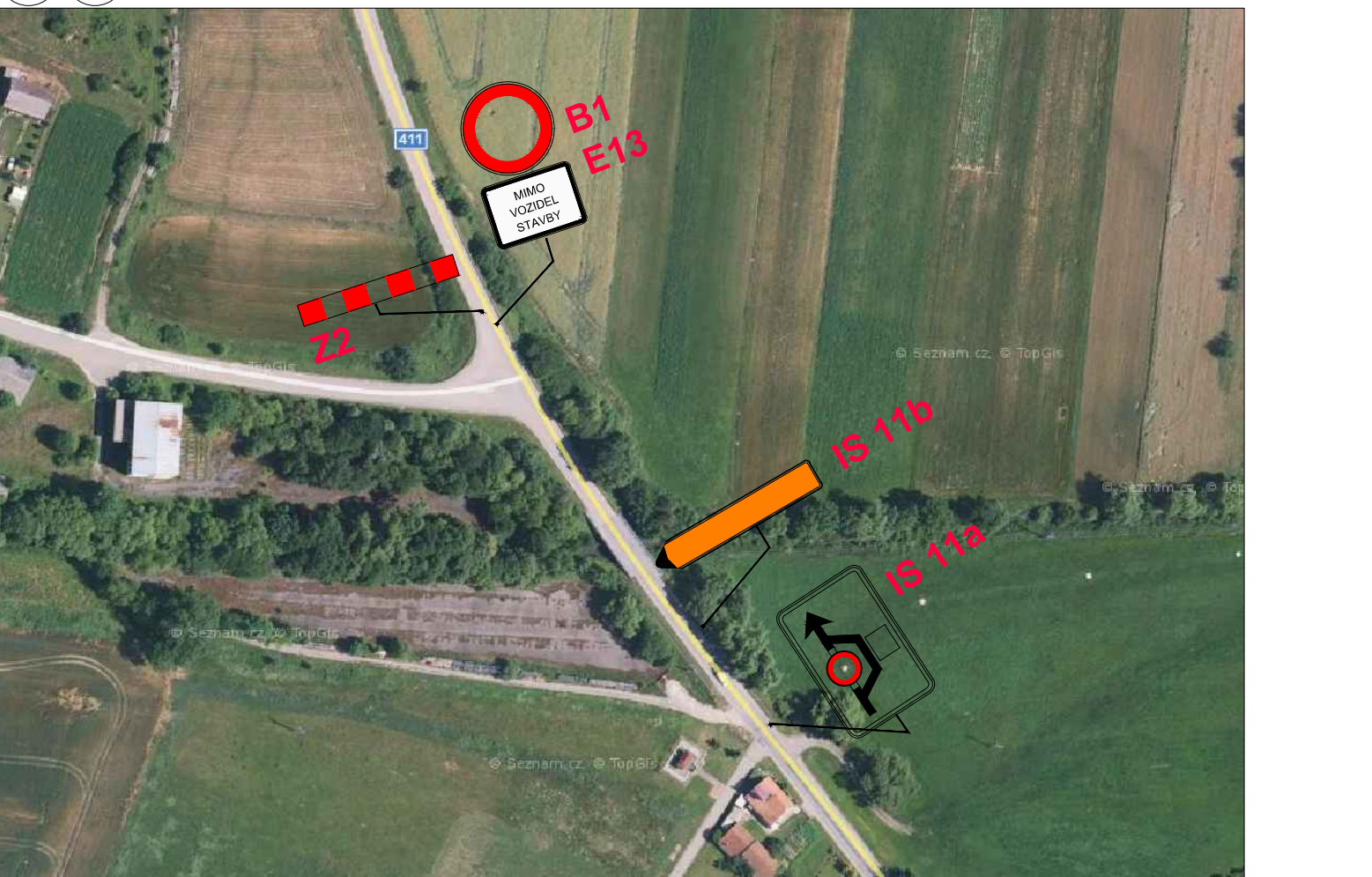
C3 - křižovatka III/40810 x III/40812



C5 - křižovatka III/40810 x III/40927



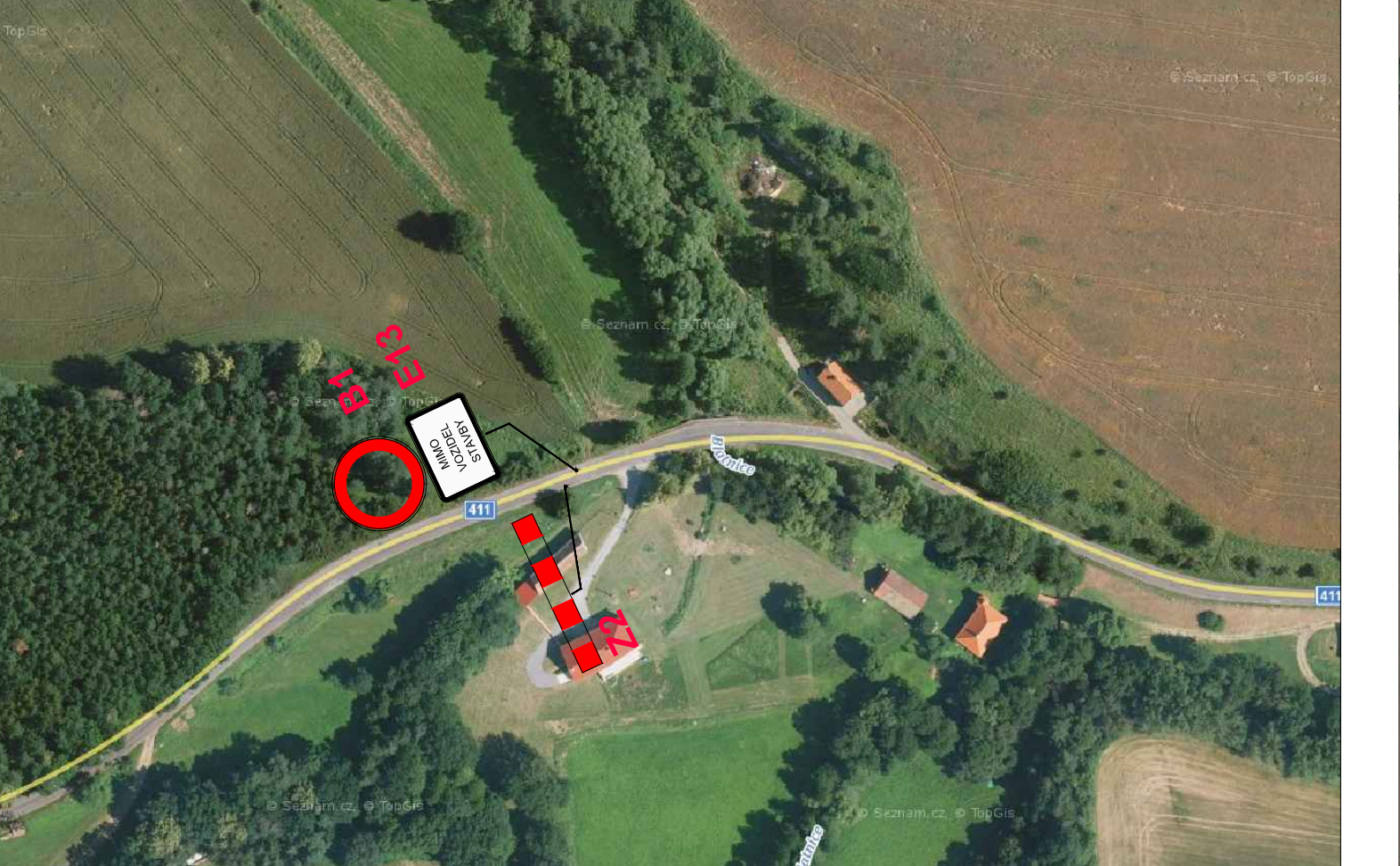
A3 B1 B2 - křižovatka II/411 x III/41116



A5 - LUBNICE



- Korolupy



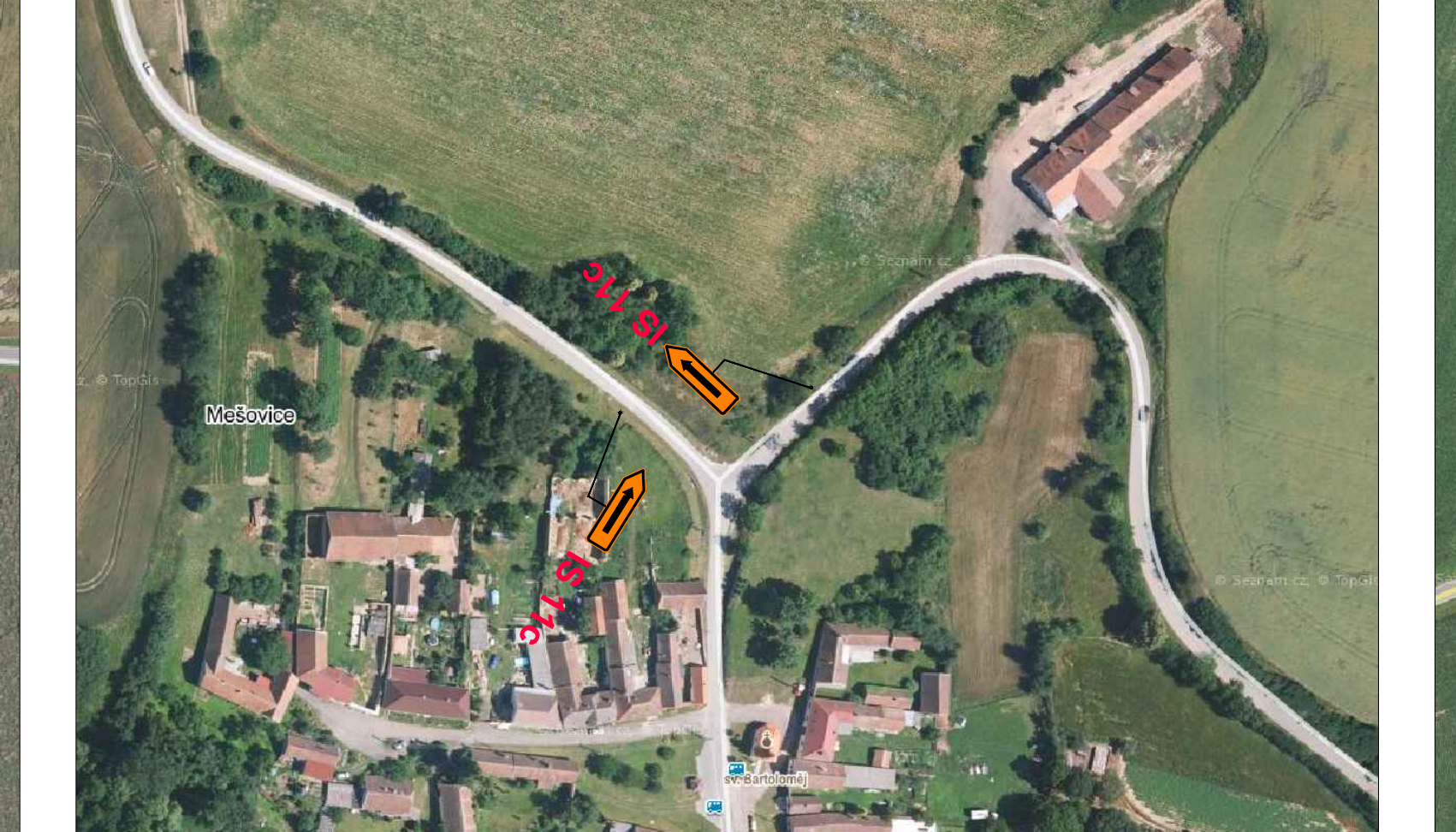
C2 - Police, křižovatka III/41015 x III/40810



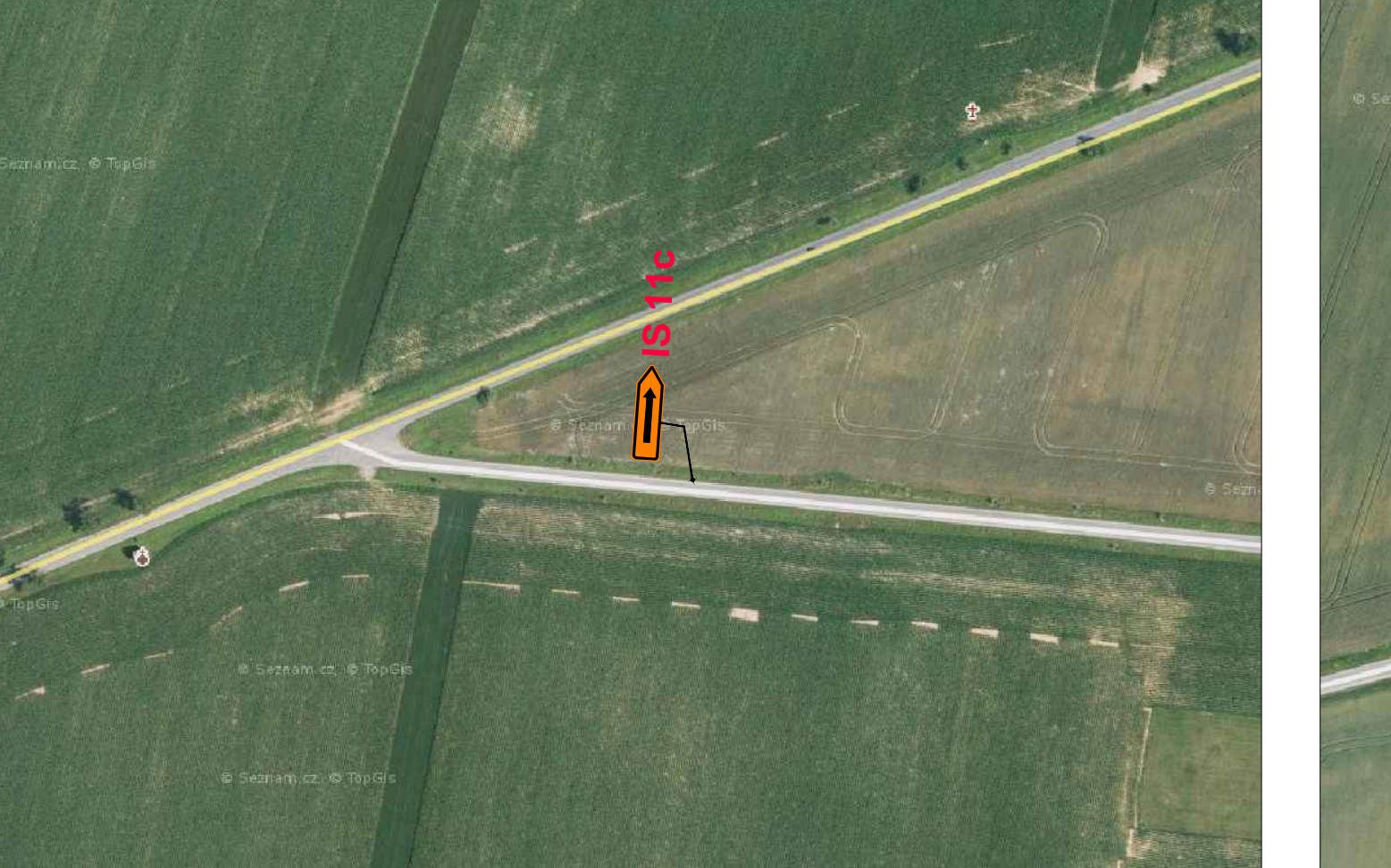
C4 - křižovatka III/40810 x III/41017



C6 - křižovatka III/40927 x III/41116



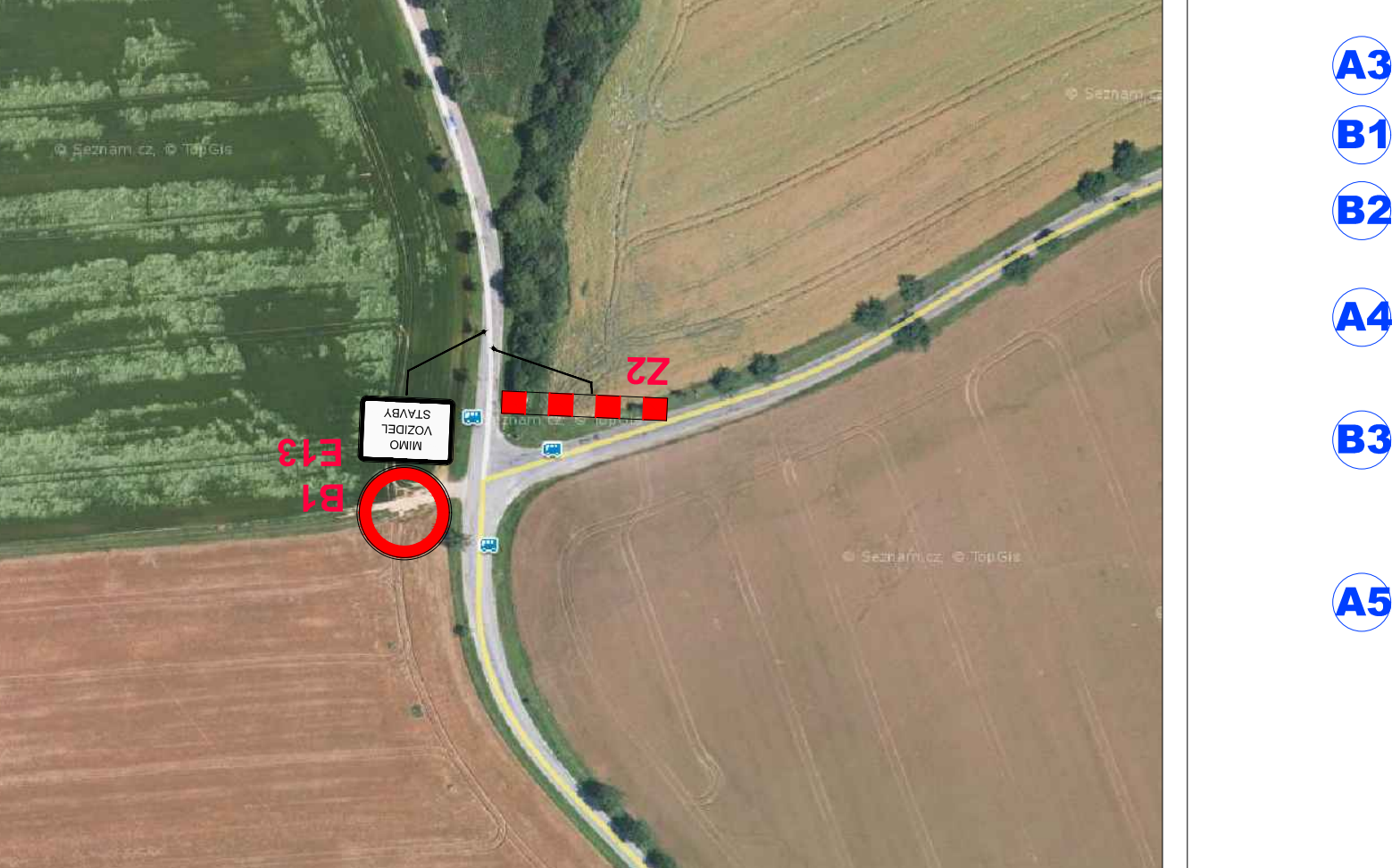
B3 - křižovatka II/41115 x III/411



A4 - Oslonovice



A5 - křižovatka III/411017 x II/411



STAVBA 05 - 2.etapa - km 1,1-2,4

OBJÍZDNÁ TRASA VEDENA PO SILNICÍCH II/411, III/40810, III/40812, III/41015, III/41017

- A1 V OBCI VYSOČANY PŘED KŘÍŽOVATKOU II/411 S III/41015 - SMĚR VYSOČANY  
IS 11a - NÁVĚST PŘED OBJÍZDKOU - SILNICE II-411 KOROLUPY - UHERČICE - UZAVŘENA  
STÁVAJÍCÍ IS3 PŘED KŘÍŽOVATKOU 411x41015, SMĚR KOROLUPY - BUDOU PŘEŠKRTNUTY  
CÍLE - SLAVONICE  
STÁVAJÍCÍ IS3 PŘED KŘÍŽOVATKOU 41015x411, SMĚR VYSOČANY - BUDOU PŘEŠKRTNUTY  
CÍLE - SLAVONICE  
IS 11c - SMĚROVÁ TABULE VPRAVO
- A2 V OBCI VYSOČANY PŘED KŘÍŽOVATKOU III/40813 S II/411 - SMĚR VYSOČANY  
IS 11a - NÁVĚST PŘED OBJÍZDKOU - SILNICE II-411 KOROLUPY - UHERČICE - UZAVŘENA  
STÁVAJÍCÍ IS3 PŘED KŘÍŽOVATKOU 40813x411, SMĚR VYSOČANY - BUDOU PŘEŠKRTNUTY  
CÍLE - SLAVONICE  
IS 11c - SMĚROVÁ TABULE VPRAVO, VLEVO
- C1 IS 11c - SMĚROVÁ TABULE PRO VYZNAČENÍ OBJÍZDKY V OBOU SMĚRECH PŘED KŘÍŽOVATKOU III/41015 S III/40811
- C2 IS 11c - SMĚROVÁ TABULE PRO VYZNAČENÍ OBJÍZDKY V OBOU SMĚRECH PŘED KŘÍŽOVATKOU III/41015 S III/40810
- C3 IS 11c - SMĚROVÁ TABULE PRO VYZNAČENÍ OBJÍZDKY V OBOU SMĚRECH PŘED KŘÍŽOVATKOU III/40810 S III/40812
- C4 IS 11c - SMĚROVÁ TABULE PRO VYZNAČENÍ OBJÍZDKY V OBOU SMĚRECH PŘED KŘÍŽOVATKOU III/40810 S III/41017
- C5 IS 11c - SMĚROVÁ TABULE PRO VYZNAČENÍ OBJÍZDKY V OBOU SMĚRECH PŘED KŘÍŽOVATKOU III/40810 S III/40927
- C6 IS 11c - SMĚROVÁ TABULE PRO VYZNAČENÍ OBJÍZDKY V OBOU SMĚRECH PŘED KŘÍŽOVATKOU III/40927 S III/41116

- A3 PŘED KŘÍŽOVATKOU II/411 S III/41017 - SMĚR KOROLUPY  
IS 11a - NÁVĚST PŘED OBJÍZDKOU - SILNICE II-411 UHERČICE - KOROLUPY - UZAVŘENA  
STÁVAJÍCÍ IS3 PŘED KŘÍŽOVATKOU 411x41016, SMĚR KOROLUPY - BUDOU PŘEŠKRTNUTY  
CÍLE - ZNOJMO, M.BUDEJOVICE, JEMNICE  
IS 11b - SMĚROVÁ TABULE PŘIMO, CÍL M.BUDEJOVICE, JEMNICE
- B1
- B2 STÁVAJÍCÍ IS3 PŘED KŘÍŽOVATKOU 41116x411, SMĚR KOROLUPY - BUDOU PŘEŠKRTNUTY  
CÍLE - M.BUDEJOVICE, JEMNICE

- A4 V OBCI OSLONOVIC PŘED KŘÍŽOVATKOU III/41113 S III/41115 - SMĚR KOROLUPY  
IS 11a - NÁVĚST PŘED OBJÍZDKOU - SILNICE II-411 VYSOČANY - KOROLUPY - UZAVŘENA


- B3 V OBCI OSLONOVIC PŘED KŘÍŽOVATKOU III/41115 S III/411 - SMĚR KOROLUPY  
STÁVAJÍCÍ IS3 PŘED KŘÍŽOVATKOU 41115x411 - BUDOU PŘEŠKRTNUTY CÍLE - SLAVONICE  
IS 11c - SMĚROVÁ TABULE VPRAVO  
NA SILNICI III/411 - IP10a


- A5 ZA OBCI LUBNICE A PŘED KŘÍŽOVATKOU III/41017 S III/411 - SMĚR UHERČICE  
UZAVÍRKA SILNICE II-411

NA OKRAJI STAVBY BUDE VŽDY UMÍSTĚNA ZNAČKA Z2 + B1 S E13 MIMO VOZIDEL STAVBY.

- SOUŘADNICOVÝ SYSTÉM: JTSK

- VÝŠKOVÝ SYSTÉM: B. p. v.

Investor:		SPRÁVA A ÚDRŽBA SILNIC JIHMORAVSKÉHO KRAJE, PRÍSPĚVKOVÁ ORGANIZACE KRAJE Žerotínovo náměstí 3/5 601 82 Brno
-----------	---	--

Odpovědný projektant	Vypracoval	Kontroloval	
---	Ing. Marie Rysková		

stavba:	formát:	7 x A4
II/411, III/40813	číslo zakázky	16177
Uherčice - Korolupy - Vysočany - Bítov (extravilány)	stupeň dokumentace	DSP / PDPS
část stavby:	datum	01 / 2022
Stavba 05: II/411 - Korolupy - Uherčice, extravilán	měřítko	1:500
objekt:	číslo výkresu:	výtisk číslo:
SO 160 - Dopravné inženýrské opatření	C. 1 - SO 160	
04		
název dig.souboru:	datum revize:	číslo revize: